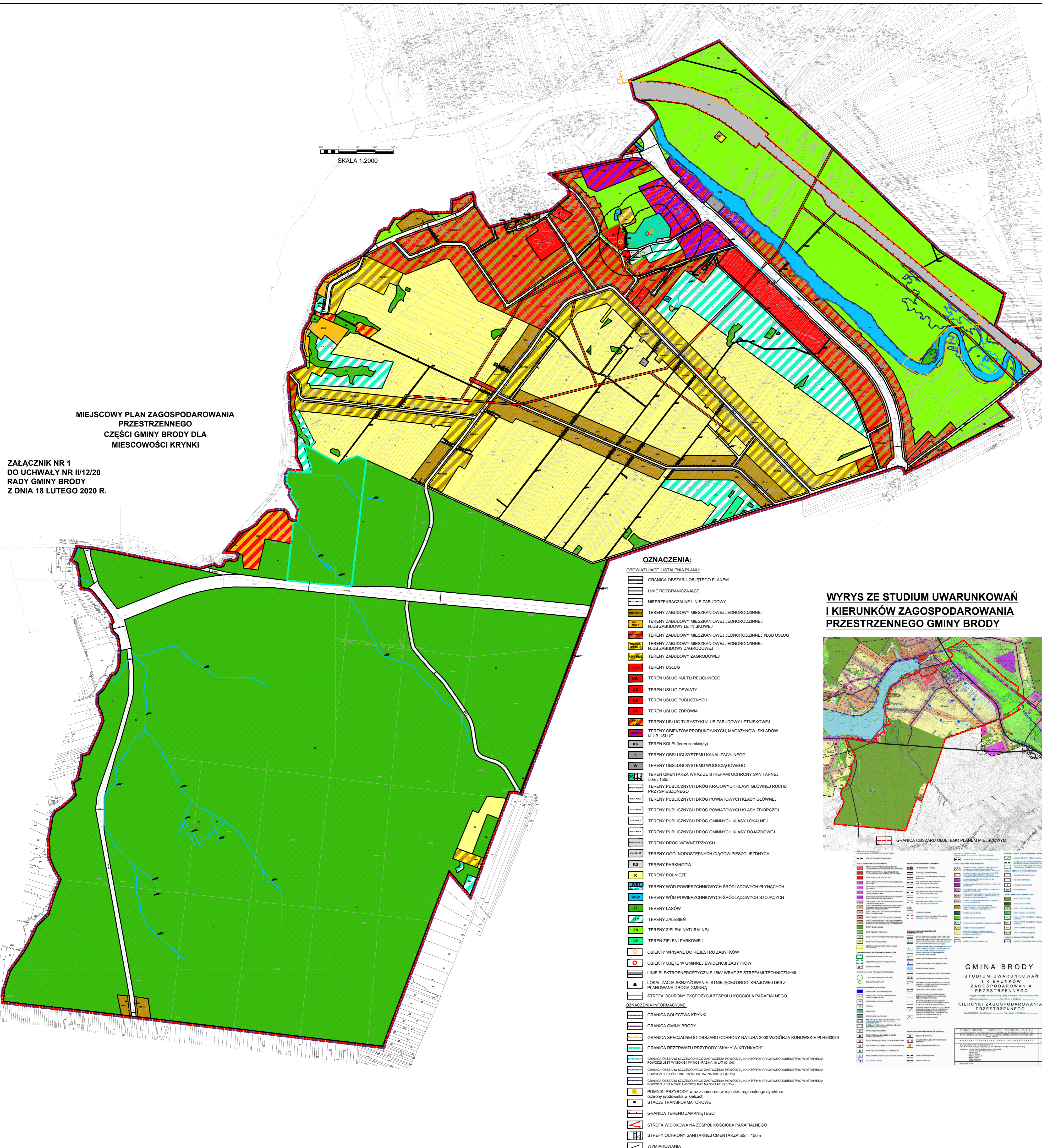


MIJSCOWY PLAN ZAGOSPODAROWANIA PRZESTRZENNEGO CZĘŚCI GMINY BRODY DLA MIESCOWOŚCI KRYNKI

ZALĄCZNIK NR 1 DO UCHWAŁY NR II/12/20 RADY GMINY BRODY Z DNIA 18 LUTEGO 2020 R.

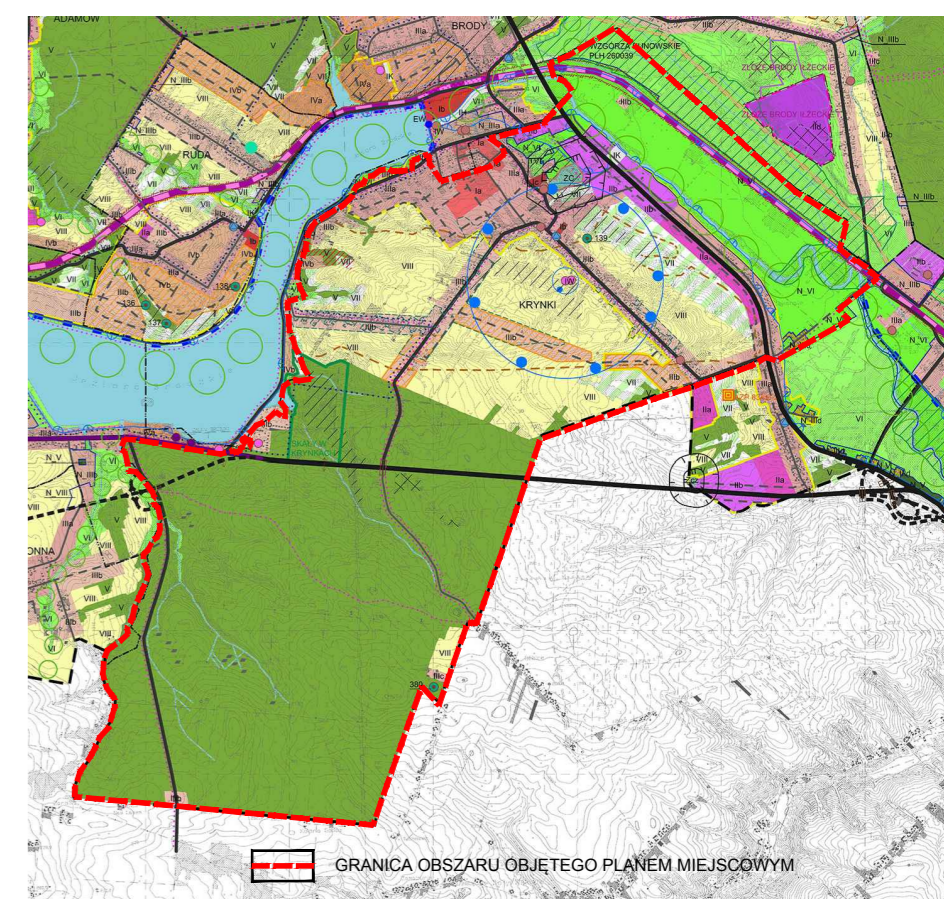
SKALA 1:2000



OZNACZENIA:

- OBOWIAZUJĄCE USTALENIA PLANU:**
- GRANICA OBSZARU OBJĘTEGO PLANEM
 - LINIE ROZGRANICZAJĄCE
 - NIEPRZEKRACZALNE LINIE ZABUDOWY
 - TERENY ZABUDOWY MIESZKANOWEJ JEDNORODZINNEJ
 - TERENY ZABUDOWY MIESZKANOWEJ JEDNORODZINNEJ I LUB ZABUDOWY LETNISKOWEJ
 - TERENY ZABUDOWY MIESZKANOWEJ JEDNORODZINNEJ I LUB USŁUG
 - TERENY ZABUDOWY MIESZKANOWEJ JEDNORODZINNEJ I LUB ZABUDOWY ZAGRODOWEJ
 - TERENY USŁUG
 - TERENY USŁUG KULTURY RELIGIJNEGO
 - TERENY USŁUG OŚWIATY
 - TERENY USŁUG PUBLICZNYCH
 - TERENY USŁUG ZDROWIA
 - TERENY USŁUG TURYSTYKI I LUB ZABUDOWY LETNISKOWEJ
 - TERENY USŁUG PRODUKCYJNYCH, MAGAZYNÓW, SKŁADÓW I LUB USŁUG
 - TERENY KOLEI (teren zamknięty)
 - TERENY OBSŁUGI SYSTEMU KANALIZACYJNEGO
 - TERENY OBSŁUGI SYSTEMU WODOCIĄGOWEGO
 - TERENY CMENTARZA WRAZ ZE STREFAMI OCHRONY SANITARNEJ 50m i 150m
 - TERENY PUBLICZNYCH DRÓG KRAJOWYCH KLASY GŁÓWNEJ RUCHU PRZYSZESZŁONEGO
 - TERENY PUBLICZNYCH DRÓG POWIATOWYCH KLASY GŁÓWNEJ
 - TERENY PUBLICZNYCH DRÓG POWIATOWYCH KLASY ZBIORCZEJ
 - TERENY PUBLICZNYCH DRÓG GMINNYCH KLASY LOKALNEJ
 - TERENY PUBLICZNYCH DRÓG GMINNYCH KLASY DOJAZDOWEJ
 - TERENY DRÓG WEWNĘTRZNYCH
 - TERENY OGÓLNODESTĘPNYCH CIĄGÓW PIESZO-JEJZNYCH
 - TERENY PARKINGÓW
 - TERENY ROLNICZE
 - TERENY WÓD POWIERZCHNIOWYCH ŚRÓDLĄDOWYCH PŁYNĄCYCH
 - TERENY WÓD POWIERZCHNIOWYCH ŚRÓDLĄDOWYCH STOJĄCYCH
 - TERENY LASÓW
 - TERENY ZALESIEN
 - TERENY ZIELENI NATURALNEJ
 - TERENY ZIELENI PARKOWEJ
 - OBIEKTY WPISANE DO REJESTRU ZABYTKÓW
 - OBIEKTY UJĘTE W GMINNEJ EWIDENCJI ZABYTKÓW
 - LINIE ELEKTROENERGETYCZNE 15kV WRAZ ZE STREFAMI TECHNICZNYMI
 - LOKALIZACJA SKRZYŻOWANIA ISTNIEJĄCEJ DRÓGI KRAJOWEJ DK9 Z PLANOWANĄ DRÓGĄ GMINNĄ
 - STREFA OCHRONY EKSPOZYCJI ZESPÓŁU KOŚCIOŁA PARAFIALNEGO
- OZNACZENIA INFORMACYJNE:**
- GRANICA SOŁECTWA KRYNKI
 - GRANICA GMINY BRODY
 - GRANICA SPECJALNEGO OBSZARU OCHRONY NATURA 2000 WZGÓRZA KUNOWSKIE PLH250039
 - GRANICA REZERWATU PRZYRODY "SKAŁY W KRYNKACH"
 - GRANICA OBSZARU SZCZEGÓLNEGO ZAGROZENIA POWODZIĄ, NA KTÓRYM PRAWOPODOBIEŃSTWO WYSTĄPIENIA POWODZI JEST WYSOKIE I WYNIOSI RAZ NA 10 LAT (0,10%)
 - GRANICA OBSZARU SZCZEGÓLNEGO ZAGROZENIA POWODZIĄ, NA KTÓRYM PRAWOPODOBIEŃSTWO WYSTĄPIENIA POWODZI JEST ŚREDNIE I WYNIOSI RAZ NA 100 LAT (0,1%)
 - GRANICA OBSZARU SZCZEGÓLNEGO ZAGROZENIA POWODZIĄ, NA KTÓRYM PRAWOPODOBIEŃSTWO WYSTĄPIENIA POWODZI JEST NISZKIE I WYNIOSI RAZ NA 500 LAT (0,02%)
 - POMNIKI PRZYRODY wraz z numerem w rejestrze regionalnego dyrektora ochrony środowiska w kilcach
 - STACJE TRANSFORMATOROWE
 - GRANICA TERENU ZAMKNIĘTEGO
 - STREFA WIDOKOWA NA ZESPÓŁ KOŚCIOŁA PARAFIALNEGO
 - STREFA OCHRONY SANITARNEJ CMENTARZA 50m i 150m
 - WYMIAROWANIA

WYRYS ZE STUDIUM UWARUNKOWAŃ I KIERUNKÓW ZAGOSPODAROWANIA PRZESTRZENNEGO GMINY BRODY



GRANICA OBSZARU OBJĘTEGO PLANEM MIJSCOWYM

Symbol	Opis
	Granica obszaru objętego planem miejscowym
	Linie rozgraniczające
	Nieprzekraczalne linie zabudowy
	Tereny zabudowy mieszkaniowej jednorodzinnej
	Tereny zabudowy mieszkaniowej jednorodzinnej i lub zabudowy letniskowej
	Tereny zabudowy mieszkaniowej jednorodzinnej i lub usług
	Tereny zabudowy mieszkaniowej jednorodzinnej i lub zabudowy zagrodowej
	Tereny usług
	Tereny usług kultury religijnej
	Tereny usług oświaty
	Tereny usług publicznych
	Tereny usług zdrowia
	Tereny usług turystyki i lub zabudowy letniskowej
	Tereny usług produkcyjnych, magazynów, składów i lub usług
	Tereny kolei (teren zamknięty)
	Tereny obsługi systemu kanalizacyjnego
	Tereny obsługi systemu wodociągowego
	Tereny cmentarza wraz ze strefami ochrony sanitarnej 50m i 150m
	Tereny publicznych dróg krajowych klasy głównej ruchu przyspieszonego
	Tereny publicznych dróg powiatowych klasy głównej
	Tereny publicznych dróg powiatowych klasy zbiorczej
	Tereny publicznych dróg gminnych klasy lokalnej
	Tereny publicznych dróg gminnych klasy dojazdowej
	Tereny dróg wewnętrznych
	Tereny ogólnodostępnych ciągów pieszo-jeznych
	Tereny parkingów
	Tereny rolnicze
	Tereny wód powierzchniowych śródlądowych płynących
	Tereny wód powierzchniowych śródlądowych stojących
	Tereny lasów
	Tereny zalesień
	Tereny zieleni naturalnej
	Tereny zieleni parkowej
	Obiekty wpisane do rejestru zabytków
	Obiekty ujęte w gminnej ewidencji zabytków
	Linie elektroenergetyczne 15kV wraz ze strefami technicznymi
	Lokalizacja skrzyżowania istniejącej drogi krajowej DK9 z planowaną drogą gminną
	Strefa ochrony ekspozycji zespołu kościoła parafialnego

GRANICE INFORMACYJNE:

	Granica sołectwa Krynki
	Granica gminy Brody
	Granica specjalnego obszaru ochrony Natura 2000 Wzgórze Kunowskie PLH250039
	Granica rezerwatu przyrody "Skały w Krynkach"
	Granica obszaru szczególnego zagrożenia powodzią, na którym prawdopodobieństwo wystąpienia powodzi jest wysokie i wynosi raz na 10 lat (0,10%)
	Granica obszaru szczególnego zagrożenia powodzią, na którym prawdopodobieństwo wystąpienia powodzi jest średnie i wynosi raz na 100 lat (0,1%)
	Granica obszaru szczególnego zagrożenia powodzią, na którym prawdopodobieństwo wystąpienia powodzi jest niskie i wynosi raz na 500 lat (0,02%)
	Pomniki przyrody wraz z numerem w rejestrze regionalnego dyrektora ochrony środowiska w kilcach
	Stacje transformatorowe
	Granica terenu zamkniętego
	Strefa widokowa na zespół kościoła parafialnego
	Strefa ochrony sanitarnej cmentarza 50m i 150m
	Wymiarowania

GMINA BRODY
STUDIUM UWARUNKOWAŃ I KIERUNKÓW ZAGOSPODAROWANIA PRZESTRZENNEGO
KIERUNKI ZAGOSPODAROWANIA PRZESTRZENNEGO